

薄片高压针形喷嘴

CY 27149型



垫片喷嘴分离型

CY64160型



垫片喷嘴一体型

CY50709型



垫片喷嘴分离型

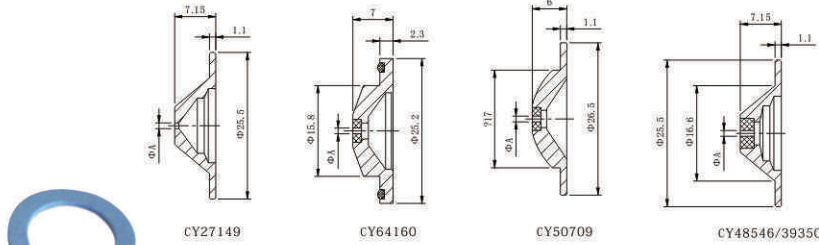
CY48546/CY39350型



垫片喷嘴分离型

用途

- 1.网部长网高压摆动清洗
- 2.压榨部毛毯高压摆动清洗
- 3.盲孔辊清洗
- 4.沟纹辊清洗



材料: CY27149-316SS
CY39350-316SS
CY48546-316SS

CY27149/CY39350/CY48546型

普通不 不锈钢嵌 不锈钢
锈钢系 体陶瓷系 嵌体红
列 列 宝石系
列

50709型

不锈钢嵌体红宝石系列

CY 27149型喷嘴性能参数

喷嘴型号	喷孔孔径 (毫米)	流量 (升/分)					喷射 角度 4巴
		1.5巴	3巴	7巴	20巴	55巴	
CY27149-00004	0.3	0.11	0.16	0.24	0.41	0.68	0°
CY27149-00007	0.4	0.20	0.28	0.42	0.71	1.2	
CY27149-00009	0.5	0.25	0.36	0.54	0.92	1.5	
CY27149-0001	0.6	0.36	0.51	0.78	1.3	2.2	
CY27149-0002	1.0	0.64	0.91	1.4	2.3	3.9	
CY27149-0003	1.2	0.92	1.3	2.0	3.4	5.6	
CY27149-0004	1.5	1.2	1.7	2.6	4.4	7.3	
CY27149-0008	1.9	2.2	3.1	4.8	8.1	13.4	
CY27149-0012	2.4	3.5	4.9	7.5	12.6	21	
CY27149-0020	3.2	5.5	7.8	11.9	20	33	

CY 39350型陶瓷嵌体喷嘴性能参数

喷嘴型号	喷孔孔径 (毫米)	流量 (升/分)					喷射 角度 4巴
		1.5巴	3巴	7巴	20巴	55巴	
CY39350-00005	0.5	0.14	0.20	0.31	0.52	0.86	0°
CY39350-00008	0.64	0.22	0.31	0.45	0.81	1.34	
CY39350-0001	0.76	0.32	0.45	0.69	1.16	1.93	
CY39350-00015	0.9	0.43	0.61	0.94	1.58	2.62	
CY39350-0002	1.0	0.56	0.80	1.22	2.06	3.42	
CY39350-00025	1.1	0.72	1.01	1.54	2.61	4.33	
CY39350-0003	1.3	0.88	1.25	1.91	3.22	5.34	
CY39350-00045	1.5	1.27	1.80	2.75	4.64	7.7	

CY 48546红宝石嵌体型

喷嘴型号	孔径
CY48546-00003-316RBY	0.015" [0.38mm]
CY48546-00005-316RBY	0.020" [0.51mm]
CY48546-00008-316RBY	0.025" [0.64mm]
CY48546-00011-316RBY	0.030" [0.76mm]
CY48546-00015-316RBY	0.035" [0.89mm]
CY48546-00020-316RBY	0.040" [1.02mm]
CY48546-00025-316RBY	0.045" [1.14mm]

CY 50709/CY64160红宝石嵌体型

喷嘴型号	孔径
CY50709-00003-316RBY	0.015" [0.38mm]
CY50709-00005-316RBY	0.020" [0.51mm]
CY50709-00008-316RBY	0.025" [0.64mm]
CY50709-00011-316RBY	0.030" [0.76mm]
CY50709-00015-316RBY	0.035" [0.89mm]
CY50709-00020-316RBY	0.040" [1.02mm]
CY50709-00025-316RBY	0.045" [1.14mm]

订购信息

一、当订购普通不锈钢喷嘴时

CY27149-0002-316L

型号 系列号 材质

二、当订购陶瓷嵌体喷嘴时

CY39350-0002-316SS

型号 系列号 材质

三、订购红宝石嵌体喷嘴时

CY48546-00020-316RBY

型号 尺寸号 316SS+红宝石嵌体

CY50709-00020-316RBY

型号 尺寸号 316SS+红宝石嵌体

四、当要求订购垫片尺寸与喷嘴一体时,请特殊注明。